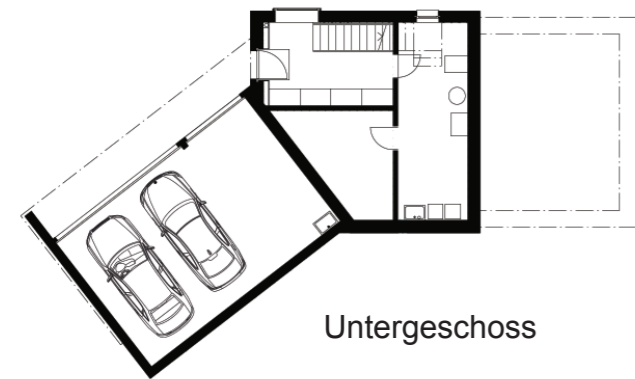




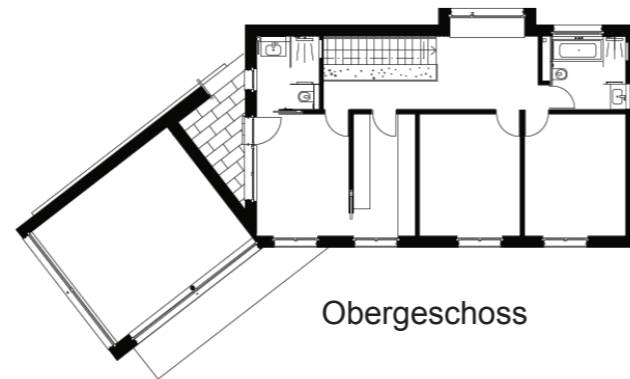
EFH HUANG-SEEBERGER

BINDER ARCHITEKTUR AG SIA
 Sonnhalde 10 8421 Dättlikon
 Tel 052 223 03 23 Fax 052 223 03 24
 www.binder-architekt.ch mail@binder-architekt.

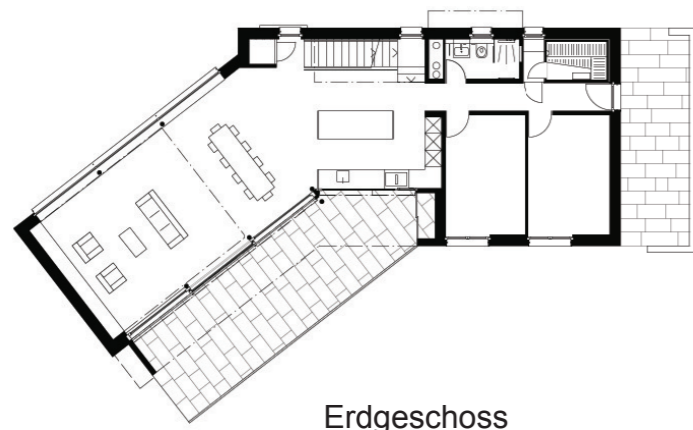
Baujahr 2017/2018
 Kubatur sia 1'258 m³
 Baukosten BKP 2 1'200'000 CHF
 Kosten/m³ 954 CHF/m³



Untergeschoss



Obergeschoss



Erdgeschoss

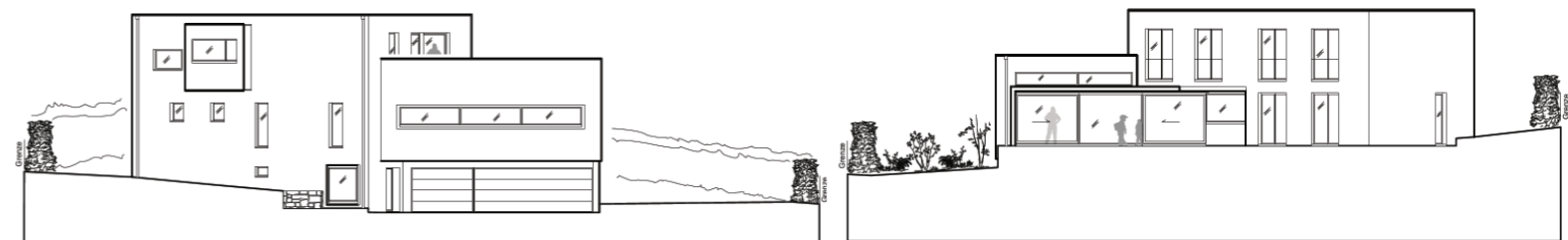


Längsschnitt

Das Haus besetzt einen ehemaligen Garten einer Villa in der zweiten Baureihe. Der Zugang erfolgt von Nordwesten über das Nachbargrundstück. Das Haus selbst besteht aus zwei abgewinkelten Volumina. Dem Hauptvolumen mit den nach Südwesten orientierten Zimmern und nordöstlichen Bädern. Im Nebenvolumen befindet sich ein überhoher Wohnsraum mit grossen Schiebetüren nach Süden zum Garten. Gegen Norden eröffnet sich in einem liegenden Panoramafenster der Blick über die Thurebene.

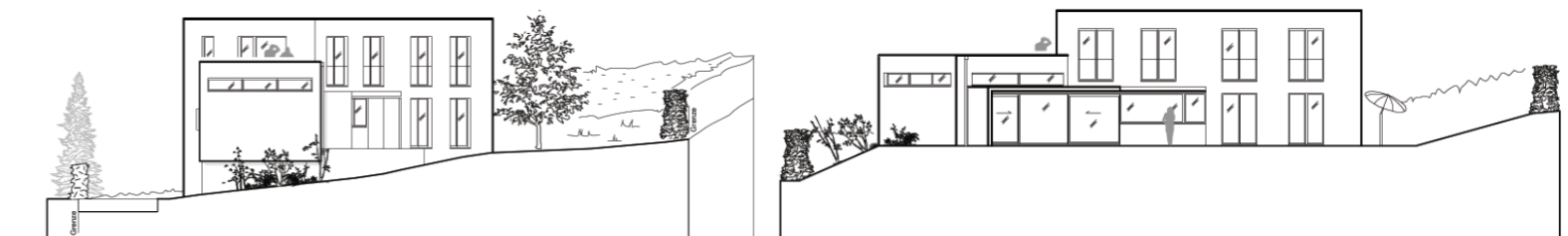
Dreh- und Angelpunkt ist die Küche im Erdgeschoss mit danebenliegender Treppe, die über ein wandbündiges Oberlicht zenital belichtet wird. Auf der oberen Ebene befindet sich in einem Erker mit schönem Ausblick in Nachbars Garten ein grosser Bürotisch, der sich sowohl als Homeoffice als auch als Aufgabentisch für die Kinder eignet.

Das Elternzimmer mit eigener Ankleide und Bad erhält einen kleinen Balkon im Dach, der die Abendsonne einfängt. Wie bei allen unseren Einfamilienhausbauten ist eine spätere Verkleinerung mit der Möglichkeit des Einbaus einer Einliegerwohnung bereits im Erdgeschoss angedacht, wo der ganze Südflügel abgetrennt werden kann. Gerade Einfamilienhäuser müssen sich veränderten Lebenssituationen wie der Bedarf eines Aupairzimmers, dem Wegzug der Kinder, künftigen Alterswohnen mit oder ohne Pflegehilfe etc. anpassen können. Dafür sind im Bereich der heutigen Sauna bereits die Küchenanschlüsse eingebaut.



Nordfassade

Südfassade



Westfassade

Südwestfassade